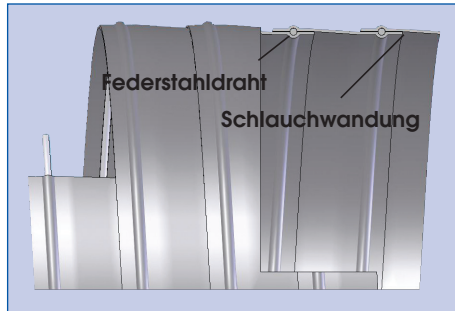
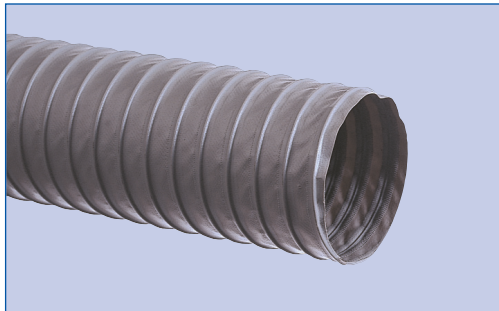




# FLEXADUX® P 2 A 1000

**Sehr leichter und hochflexibler  
Spiralschlauch aus PVC-  
beschichtetem Polyestergewebe**



**Material:**

PVC-beschichtetes Polyestergewebe.

**Farbe:**

Grau.

**Einzellänge:**

6, 10 und 15 m.

**Temperaturbeständigkeit:**

- 30° bis + 80° C  
(Kurzzeitig bis + 100° C).

**Einsatzgebiete:**

Klima- und Lüftungstechnik, Schweißgas-  
absaugung, Solarientechnik, Haushaltstechnik

**Eigenschaften:**

Sehr gute Flexibilität, selbstverlöschend,  
gute Stauchbarkeit, kälteelastisch,  
gute mechanische Festigkeit.

**Sonderausführungen:**

P 2 A 1000 SE – schwerentflammbar  
nach DIN 4102 B1.  
P 2 A 1000 GF – mit Glasfasergewebe  
gemäß Brandklasse M 1.

## TECHNISCHE DATEN

## 2.3

NW mm	Gewicht kg/m	Material- stärke mm	Biegeradius mm	Arbeitsdruck max. bar	Vakuum max. bar
20	0,08	0,4	19	0,90	0,25
30	0,10	0,4	21	0,90	0,25
40	0,11	0,4	28	0,90	0,20
50	0,13	0,4	35	0,80	0,20
60	0,16	0,4	42	0,80	0,16
70	0,20	0,4	49	0,70	0,14
75	0,22	0,4	53	0,60	0,10
80	0,24	0,4	56	0,60	0,10
100	0,30	0,4	70	0,50	0,09
120	0,35	0,4	85	0,50	0,08
125	0,38	0,4	88	0,50	0,08
140	0,42	0,4	95	0,35	0,06
150	0,45	0,4	105	0,20	0,06
175	0,63	0,4	123	0,20	0,05
200	0,72	0,4	140	0,20	0,05
250	0,90	0,4	175	0,10	0,04
300	1,08	0,4	210	0,06	0,03
350	1,26	0,4	245	0,05	0,02
400	1,45	0,4	280	0,04	0,02
450	1,63	0,4	315	0,03	0,01
500	1,82	0,4	350	0,02	0,01
600	3,80	0,4	400	0,01	0,01

Weitere Abmessungen auf Anfrage lieferbar.

Technische Daten gemessen bei + 20° C.



**SCHAUBURG RUHRKUNSTSTOFF GMBH**

Weseler Str. 35 · Postf. 10 18 54 · 45478 Mülheim-Ruhr · Germany · Tel. +49 (0) 2 08 99 91-0 · Fax +49 (0) 2 08 5 33 74