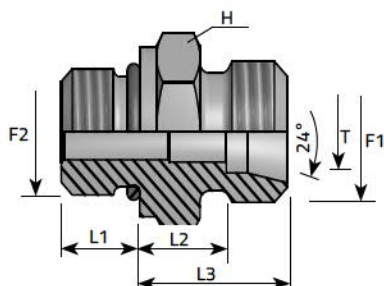


DIN MALE STUD COUPLING - UNF/UN MALE (1)



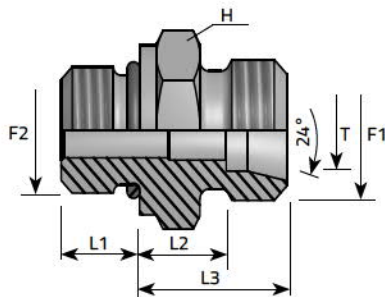
ADATTATORE DIRITTO MASCHIO DIN - MASCHIO UNF/UN
 UNION SIMPLE MÂLE UNF
 GERADE EINSCHRAUBVERSCHRAUBUNG – METRISCH 24° / UNF-
 GEWINDE
 RACOR RECTO UNF

F1 Metrisch, Metrico, Metric, Métrique, Métrico

F2 UNF

Code	Thread		Dimensions					Pressure		Series
	F1	F2	T	H	L1	L2	L3	Bar	Psi	L/S
			mm	mm	mm	mm	mm			
AME06LMU04.1	12X1,5	7/16"	6	14	9	10	17	315	4568	L
AME08LMU04.1	14X1,5	7/16"	8	17	9	10	17	315	4568	L
AME08LMU05.1	14X1,5	1/2"	8	17	9	10	17	315	4568	L
AME10LMU04.1	16X1,5	7/16"	10	17	9	11	18	315	4568	L
AME10LMU05.1	16X1,5	1/2"	10	17	9	11	18	315	4568	L
AME12LMU06.1	18X1,5	9/16"	12	19	10	11	18	315	4568	L
AME12LMU08.1	18X1,5	3/4"	12	24	11	13	20	315	4568	L
AME12LMU10.1	18X1,5	7/8"	12	27	12,7	14,3	21,3	315	4568	L
AME15LMU08.1	22X1,5	3/4"	15	24	11	14	21	315	4568	L
AME18LMU08.1	26X1,5	3/4"	18	27	11	14,5	22	315	4568	L
AME18LMU10.1	26X1,5	7/8"	18	27	12,7	14,8	22,3	315	4568	L
AME22LMU10.1	30X2	7/8"	22	32	12,7	16,8	24,3	160	2320	L
AME22LMU12.1	30X2	1.1/16"	22	32	15	16,5	24	160	2320	L
AME22LMU16.1	30X2	1.5/16"	22	41	15	17,5	25	160	2320	L
AME28LMU12.1	36X2	1.1/16"	28	41	15	17,5	25	160	2320	L
AME28LMU16.1	36X2	1.5/16"	28	41	15	17,5	25	160	2320	L
AME35LMU16.1	45X2	1.5/16"	35	46	15	17,5	28	160	2320	L
AME35LMU20.1	45X2	1.5/8"	35	50	15	17,5	28	160	2320	L
AME42LMU20.1	52X2	1.5/8"	42	55	15	19	30	160	2320	L
AME42LMU24.1	52X2	1.7/8"	42	55	15	19	30	160	2320	L

DIN MALE STUD COUPLING - UNF/UN MALE (2)



ADATTATORE DIRITTO MASCHIO DIN - MASCHIO UNF/UN
UNION SIMPLE MÂLE UNF
 GERADE EINSCHRAUBVERSCHRAUBUNG – METRISCH 24° / UNF-
 GEWINDE
RACOR RECTO UNF

F1 Metrisch, Metrico, Metric, Métrique, Métrico

F2 UNF

Code	Thread		Dimensions					Pressure		Series
	F1	F2	T	H	L1	L2	L3	Bar	Psi	
			mm	mm	mm	mm	mm			
AME06SMU05.1	14X1,5	1/2"	6	17	9	15	22	630	9137	S
AME08SMU04.1	16X1,5	7/16"	8	17	9	15	22	630	9137	S
AME08SMU05.1	16X1,5	1/2"	8	17	9	15	22	630	9137	S
AME10SMU06.1	18X1,5	9/16"	10	19	10	14,5	22	630	9137	S
AME12SMU06.1	20X1,5	9/16"	12	22	10	14,5	22	630	9137	S
AME12SMU08.1	20X1,5	3/4"	12	24	11	17,5	25	630	9137	S
AME14SMU08.1	22X1,5	3/4"	14	27	11	15,9	23,9	630	9137	S
AME16SMU08.1	24X1,5	3/4"	16	24	11	15,5	24	400	5801	S
AME16SMU10.1	24X1,5	7/8"	16	27	12,7	18,8	27,3	400	5801	S
AME20SMU08.1	30X2	3/4"	20	32	11	20,5	31	400	5801	S
AME20SMU10.1	30X2	7/8"	20	32	12,7	20,8	31,3	400	5801	S
AME20SMU12.1	30X2	1.1/16"	20	32	15	20,5	31	400	5801	S
AME25SMU12.1	36X2	1.1/16"	25	36	15	23	35	400	5801	S
AME25SMU16.1	36X2	1.5/16"	25	41	15	23	35	400	5801	S
AME30SMU16.1	42X2	1.5/16"	30	46	15	23,5	37	400	5801	S
AME30SMU20.1	42X2	1.5/8"	30	50	15	23,5	37	400	5801	S
AME38SMU20.1	52X2	1.5/8"	38	55	15	26	42	315	4568	S
AME38SMU24.1	52X2	1.7/8"	38	55	15	26	42	315	4568	S