

GUARNIZIONI IMPIEGATE

Sealing Materials :

Le guarnizioni impiegate, possono essere sia in NBR ed hanno una temperatura di esercizio compresa tra i -35°C ed i 100°C e durezza 85±5 Shore, sia in VITON® se dovessero sostenere temperature di esercizio più elevate comprese tra i -25°C ed i 200°C e durezza 80±5 Shore. Tali prodotti devono essere stoccati secondo la norma DIN 7716 (Requisiti per l'immagazzinamento di prodotti in gomma e caucciù).

Seals used can be in NBR (Nitrile Rubber), so they have an operating temperature from -35°C to 100°C and hardness 85± 5 Shore, and in Viton® in case they are used for highest temperature from -25°C to 200°C and hardness 80±5 Shore. These products must be stored according to DIN 7716 (This is essential for the stocking of rubber products).

TEMPERATURE AMMESSE E RIDUZIONI DI PRESSIONE

Pressure reductions and Temperature

Acciaio inossidabile da -60°C a 200°C secondo ISO 8434.

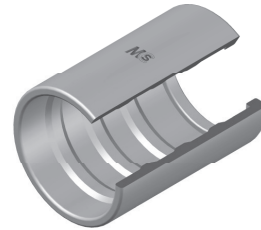
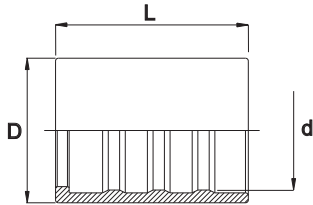
La riduzione della pressione di esercizio sui raccordi in acciaio inossidabile 1.4571 deve essere applicata in funzione della temperatura di esercizio riscontrata, secondo la NORMA ISO 8434. In caso di sistema con più componenti i parametri devono essere calcolati sul componente più debole.

Stainless steel from -60°C to 200°C according to ISO 8434.

The reduction of the operating pressure on stainless steel fittings 14571 must be applied according to the operating temperature, in accordance with ISO 8434. For systems consisting of more components the parameters must be calculated on the weakest component.

<i>Tipo di acciaio impiegato</i> Type of Steel used	<i>Temperatura di esercizio</i> Operating temperature	<i>Riduzione della pressione di esercizio</i> Oper. Press.Reduc.
1,4571	≥ 50°C	-4%
1,4571	≥100°C	-11%
1,4571	≥200°C	-20%

**GHIERA R7 PER TUBO SAE 100 R7 (EN 855 R7) - SAE 100 R8 (EN 855 R8)
 SAE 100 R6 (EN 854 1TE) - SAE 100 R1 (MTH1 SERIES)
 R7 FERRULE FOR HOSE SAE 100 R7 (EN 855 R7) - SAE 100 R8 (EN 855 R8)
 SAE 100 R6 (EN 854 1TE) - SAE 100 R1 (MTH1 SERIES)**



Codice Part Number	Ø Int. Tubo Inch. Hose I.D.	D	d	L
FR702	1/8"	12,0	9,0	24,0
FR703	3/16"	14,0	10,7	26,0
FR704	1/4"	17,0	13,6	29,5
FR705	5/16"	19,0	15,2	30,0
FR706	3/8"	21,0	16,8	31,0
FR708	1/2"	25,5	21,0	34,0
FR710	5/8"	28,5	24,0	37,0
FR712	3/4"	32,0	27,5	42,0
FR716	1"	43,5	36,0	48,0