

## GUARNIZIONI IMPIEGATE

### Sealing Materials :

*Le guarnizioni impiegate, possono essere sia in NBR ed hanno una temperatura di esercizio compresa tra i -35°C ed i 100°C e durezza 85±5 Shore, sia in VITON® se dovessero sostenere temperature di esercizio più elevate comprese tra i -25°C ed i 200°C e durezza 80±5 Shore. Tali prodotti devono essere stoccati secondo la norma DIN 7716 (Requisiti per l'immagazzinamento di prodotti in gomma e caucciù).*

*Seals used can be in NBR (Nitrile Rubber), so they have an operating temperature from -35°C to 100°C and hardness 85± 5 Shore, and in Viton® in case they are used for highest temperature from -25°C to 200°C and hardness 80±5 Shore. These products must be stored according to DIN 7716 (This is essential for the stocking of rubber products).*

## TEMPERATURE AMMESSE E RIDUZIONI DI PRESSIONE

### Pressure reductions and Temperature

*Acciaio inossidabile da -60°C a 200°C secondo ISO 8434.*

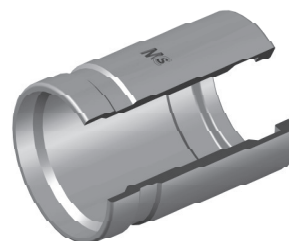
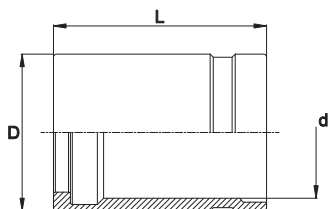
*La riduzione della pressione di esercizio sui raccordi in acciaio inossidabile 1.4571 deve essere applicata in funzione della temperatura di esercizio riscontrata, secondo la NORMA ISO 8434. In caso di sistema con più componenti i parametri devono essere calcolati sul componente più debole.*

*Stainless steel from -60°C to 200°C according to ISO 8434.*

*The reduction of the operating pressure on stainless steel fittings 14571 must be applied according to the operating temperature, in accordance with ISO 8434. For systems consisting of more components the parameters must be calculated on the weakest component.*

<i>Tipo di acciaio impiegato</i> Type of Steel used	<i>Temperatura di esercizio</i> Operating temperature	<i>Riduzione della pressione di esercizio</i> Oper. Press.Reduc.
1,4571	≥ 50°C	-4%
1,4571	≥100°C	-11%
1,4571	≥200°C	-20%

## GHIERA PER TUBO TEFLON CORRUGATO FERRULE FOR CONVOLUTED PTFE HOSE



Codice Part Number	Ø Int. Tubo Inch. Hose I.D.	D	d	L
FRTC04	1/4"	16,0	12,5	29,5
FRTC05	5/16"	17,0	13,0	30,0
FRTC06	3/8"	21,5	17,8	31,0
FRTC08	1/2"	25,0	21,0	34,0
FRTC10	5/8"	29,0	24,5	37,0
FRTC12	3/4"	34,0	29,0	42,0
FRTC16	1"	40,0	34,8	48,0
FRTC20	1" 1/4	48,0	42,0	56,0
FRTC24	1" 1/2	55,0	49,0	63,0
FRTC32	2"	69,0	63,0	74,0

\* NB : Per il tubo corrugato si raccomanda di avvolgere il raccordo nella sua lunghezza con 2 giri di nastro PTFE prima dell'inserimento nel tubo.

NOTE : For the CONVOLUTED Hoses, we suggest to wrap up the fitting for its length with 2 turns of PTFE Ribbon before the insertion into the hose.