

PROTEX/PP



DE VERWENDUNG

Hülle aus hochfestem Polypropylen, geeignet zum Schutz von mehreren Rohren im Hydraulikbereich.

Norm: EN ISO 3457 - EN 4413.

- **TEMPERATURBEREICH:** -40°C +100°C

STRUKTUR

Röhrenförmig: 100% Polypropylen

- **Dicke:** 1.40 mm (+/- 1%)
- **Farbe:** Schwarz
- **Abriebfestigkeit:** >25.000 Zyklen
- **Bruchlast:** von 428 bis 1430 N
- **Bruchdehnung:** von 29 bis 33%

Andere Farben und Anpassungen mit dem Kundenlogo sind auf Anfrage erhältlich.

EN APPLICATION

Polypropylene sleeve covering hose suitable for hydraulic hoses and wrapping of multiple hoses.

Standards EN ISO 3457 - EN 4413.

- **TEMPERATURE RANGE:** -40°C +100°C

CONSTRUCTION

Hose: 100% polypropylene

- **Thickness:** 1.40 mm (+/- 1%)
- **Colour:** black
- **Abrasion resistance:** >25.000 Cycles
- **Stain at break:** up 428 to 1430 N
- **Tensile strenght:** up 29 to 33%

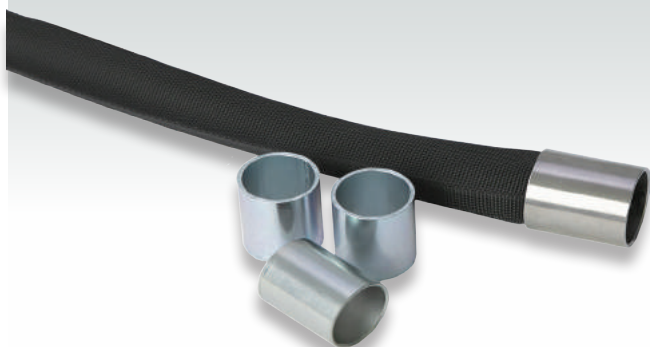
On request other colors and customizations with the customer logo.

FLACHE BREITE FLAT LENGTH		INNEN DRM INSIDE DIAMETER		THEORETISCHES GEWICHT WEIGHT		LÄNGE LENGTH	
mm	inch	mm	inch	kg/mt	lbs/ft	mt	ft
30	1.3/16"	18	2.3/32"	0.025	0.016	100	328
35	1.3/8"	20	25/32"	0.027	0.018	100	328
40	1.9/16"	22	7/8"	0.030	0.020	100	328
45	1.3/4"	25	1"	0.032	0.022	100	328
50	2"	28	1.3/32"	0.036	0.025	100	328
55	2.5/32"	32	1.1/4"	0.040	0.027	100	328
60	2.3/8"	35	1.3/8"	0.045	0.030	100	328
65	2.9/16"	38	1.1/2"	0.049	0.033	100	328
80	3.5/32"	45	1.3/4"	0.060	0.040	100	328
90	3.17/32"	50	2"	0.068	0.046	100	328
100	4"	55	2.5/32"	0.070	0.047	100	328
120	4.3/4"	70	1.3/4"	0.085	0.057	100	328
150	6"	90	3.17/32"	0.120	0.081	100	328

Alle technischen Daten beziehen sich auf eine Temperatur von 23°C +/-2° C (ISO 291) - Toleranzen bei allen angegebenen Durchmessern +/-5%.

All technical specifications apply to a temperature of 23° C ±2° C (ISO 291) - tolerance on all specifications ±5%.

PROZINC



DE VERWENDUNG

Um die korrekte Montage unserer Textilshülle zu gewährleisten, empfehlen wir die Verwendung von Stahlbuchsen.

EN APPLICATION

To ensure the correct fitting of our Textil covering hose socks we recommend using steel ferrules

INNEN DRM INSIDE DIAMETER	AUSSEN DRM OUTSIDE DIAMETER	LÄNGE LENGTH
mm	mm	mm
21	24	31
22	25	31
24	27	31
27	30	34
29	32	35
32	35	36
35	38	36
37	40	38
39	42	40
42	45	42
46	50	46
48	52	46
51	55	48
62	65	51
66	70	54
72	76	56
80	85	64

Alle technischen Daten beziehen sich auf eine Temperatur von 23°C +/-2° C (ISO 291) - Toleranzen bei allen angegebenen Durchmessern +/-5%.

All technical specifications apply to a temperature of 23° C ±2° C (ISO 291) – tolerance on all specifications ±5%.