

GEMI SX B - W2 Nekonečný pásek 14 mm

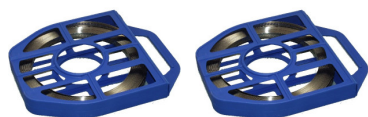
Kód produktu: 30042

TIP



- Materiál produktu: W2 - Nerezová ocel AISI 430
- Použití produktu: Utažení velkých obvodů nekonečnou sponou
- Zkrácená poznámka: Tvářitelná za studena, magnetická nerez

Nekonečné pásky GEMI SXB jsou výborným pomocníkem při montážích, opravách rekonstrukcích zařízení atd., kde předem není přesně specifikován požadavek na rozměr spony. AISI 430: Chromová feritická nerez ocel má tyto vlastnosti: podmíněně svařitelná, tvářitelná za studena a lešitelná. Je magnetická, nekalitelná a používá se převážně pro interiéry a neagresivní prostředí.



| Materiál | |
|----------|---------------------------------------|
| W2 | Průmyslová nerezová ocel AISI 430 |
| W3 | Průmyslová nerezová ocel AISI 304 |
| W4 | Průmyslová nerezová ocel AISI 316 |
| W5 | Průmyslová nerezová ocel AISI 316L |
| W6 | Průmyslová nerezová ocel AISI 321 |
| W7 | Průmyslová nerezová ocel AISI 309 |
| W8 | Průmyslová nerezová ocel AISI 310 |
| W9 | Průmyslová nerezová ocel AISI 310S |
| W10 | Průmyslová nerezová ocel AISI 314 |
| W11 | Průmyslová nerezová ocel AISI 314S |
| W12 | Průmyslová nerezová ocel AISI 316Ti |
| W13 | Průmyslová nerezová ocel AISI 316L Ti |
| W14 | Průmyslová nerezová ocel AISI 316L Ti |
| W15 | Průmyslová nerezová ocel AISI 316L Ti |
| W16 | Průmyslová nerezová ocel AISI 316L Ti |
| W17 | Průmyslová nerezová ocel AISI 316L Ti |
| W18 | Průmyslová nerezová ocel AISI 316L Ti |
| W19 | Průmyslová nerezová ocel AISI 316L Ti |
| W20 | Průmyslová nerezová ocel AISI 316L Ti |

Varianty zboží

| Objednáací kód | Poznámka | Hmotnost | Balení [M] | Mj | Vaše cena bez DPH | Sklad |
|----------------|--------------|----------|------------|----|-------------------|-------|
| SXB14-W2-PAS | pás W2 14 mm | 0,054 kg | 25 | m | 72,00 Kč | ● |
| SXB14-W2-ZAM | zámek W2 | 0,018 kg | 50 | ks | 26,80 Kč | ● |