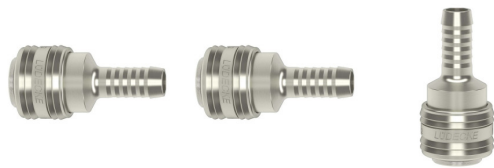


STANDARD TRN ESN*TO - Niklovaná mosaz rychlospojka trn pro vodu a kapaliny Dn 7,2

Kód produktu: 31169



- Výrobce: **LÜDECKE**
- Pracovní teplota: -20°C až +100°C
- Materiál produktu: Niklovaná mosaz MS 58
- Materiál těsnění: Perbunan
- Médium: voda, kapaliny, stlačený vzduch
- Maximální průtok: 630 L/min
- Norma výrobku: ISO 228/DIN 13, REACH, RoHS
- Použití produktu: Doprava vody a jiných kapalin
- Zkrácená poznámka: Průměr čepu 12 mm

Rychlospojky série ESN DN 7,2 jsou plně kompatibilní i s sérií ESE (nerez), mají stejný čep 12 mm i DN 7,2. Rychlospojka nemá ventil, po rozpojení může médium unikat zpět. Univerzální rychlospojky z mosazi MS 58 poniklované. Robustní, bezpečné a spolehlivé, připojení se zástrčkou DN 7.2. Tvar objímky, aby se zabránilo kontaminaci spojky. Přímý průtok pro optimalizovanou průtokovou kapacitu, zejména pro aplikaci vodou nebo jinými kapalinami. Pro stlačený vzduch, průmysl, stejně jako pro vodu a další média. Materiály: tělo, pouzdro: mosaz MS 58 poniklovaný, pružina, přídržný kroužek: Nerezová ocel 1.4310, O-kroužky: Buna NBR (EPDM a FKM na vyžádání), mosaz MS 58 poniklovaná ocel pozinkovaná.

Varianty zboží

Objednací kód	DN	Určeno na hadici [mm]	Provozní tlak	Délka trnu	Hmotnost	Balení [MJ]	Mj	Vaše cena bez DPH	Sklad
ESN6TO	7,2 mm	6	35 bar	25 mm	0,064 kg	10	ks	134,00 Kč	●
ESN9TO	7,2 mm	9	35 bar	25 mm	0,068 kg	10	ks	134,00 Kč	●
ESN13TO	7,2 mm	13	35 bar	25 mm	0,075 kg	10	ks	134,00 Kč	●