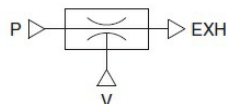


ZH*-X267 EJEKTOR NEREZ 3xIG - Celo nerezový zesilovač podtlaku do vlhkého prostředí +260°C

Kód produktu: 74381



- Výrobce: SMC
- Pracovní teplota: -5°C až +260°C
- Materiál produktu: NEREZ SCS13 (adekv. AISI 304)
- Médium: Vzduch, inertní plyny
- Norma výrobku: RoHs
- Použití produktu: Strojírenský a chemický průmysl

ZH**-X267, Ejektory z korozivzdorné oceli. Všechny části z korozivzdorné oceli (SCS13: ekvivalent k AISI 304). Těsnění není nutné a proto max. provozní teplota může být až 260°C. Nic není potřeba mazat, výrobek je bez maziva. Funkce: 1. Když je sací otvor ejektoru zakrytý a vzduchotěsný, sací průtok se rovná 0 a podtlak je na maximální hodnotě (Pmax). 2. Když se sací otvor postupně otevírá, může vzduch proudit (unikat), sací průtok se zvyšuje, ale podtlak klesá (podmínka P1 a Q1). Viz diagram. (Pokud se změní sací průtok, vyjádří se také změna podtlaku). 3. Při dalším otevření sacího otvoru se sací průtok posune na maximální hodnotu (Qmax), ale podtlak se blíží 0 (atmosférický tlak). Když podtlakový otvor (vakuové potrubí) nemá žádný únik, podtlak se stává maximálním a podtlak se s rostoucím únikem snižuje. Když je hodnota úniku stejná jako maximální sací průtok, podtlak se blíží 0. Pokud je nutné adsorbovat propustný nebo netěsný obrobek, mějte na paměti, že podtlak nebude vysoký. Značný únik ze sání: Pokud je obrobek vyroben z porézního materiálu nebo pokud dochází k úniku vzduchu z oblasti mezi podložkou a obrobkem, použijte trysku s velkým průměrem a velkým sacím průtokem. Výběr trysek, případné problémy: pokud má výběrací tryska průměr přibližně $\varnothing 1$ mm, zůstává podtlak vysoký, protože je omezen tryskou. V důsledku toho jej nebude možné ověřit pomocí podtlakového spínače. V takovém případě je nutné použít ejektor, který je vhodný včetně trysky a zvolit podtlakový spínač s příznivou hysterezí a přesností.



Varianty zboží

Objednávací kód	Vnitřní závit	Série	D.*	Podtlak	Velikost [modul]	Hmotnost	Mj	Vaše cena bez DPH	Sklad
SMC-ZH05L-X267	Rc 3/8"	ZH*X267	tryska $\varnothing 0.5$ mm mm	48 kPa	Vakuum L	0,1 kg	ks	3 893,00 Kč	●
SMC-ZH07L-X267	Rc 3/8"	ZH*X267	tryska $\varnothing 0.7$ mm mm	48 kPa	Vakuum L	0,1 kg	ks	3 893,00 Kč	●
SMC-ZH10L-X267	Rc 3/8"	ZH*X267	tryska $\varnothing 1.0$ mm mm	48 kPa	Vakuum L	0,1 kg	ks	2 504,00 Kč	●
SMC-ZH05S-X267	Rc 3/8"	ZH*X267	tryska $\varnothing 0.5$ mm mm	88 kPa	Vakuum S	0,1 kg	ks	3 893,00 Kč	●

SMC-ZH07S-X267	Rc 3/8"	ZH*X267	tryska ø0.7mm mm	88 kPa	Vakuum S	0,1 kg	ks	3 893,00 Kč	●
SMC-ZH10S-X267	Rc 3/8"	ZH*X267	tryska ø1.0mm mm	88 kPa	Vakuum S	0,106 kg	ks	3 893,00 Kč	●